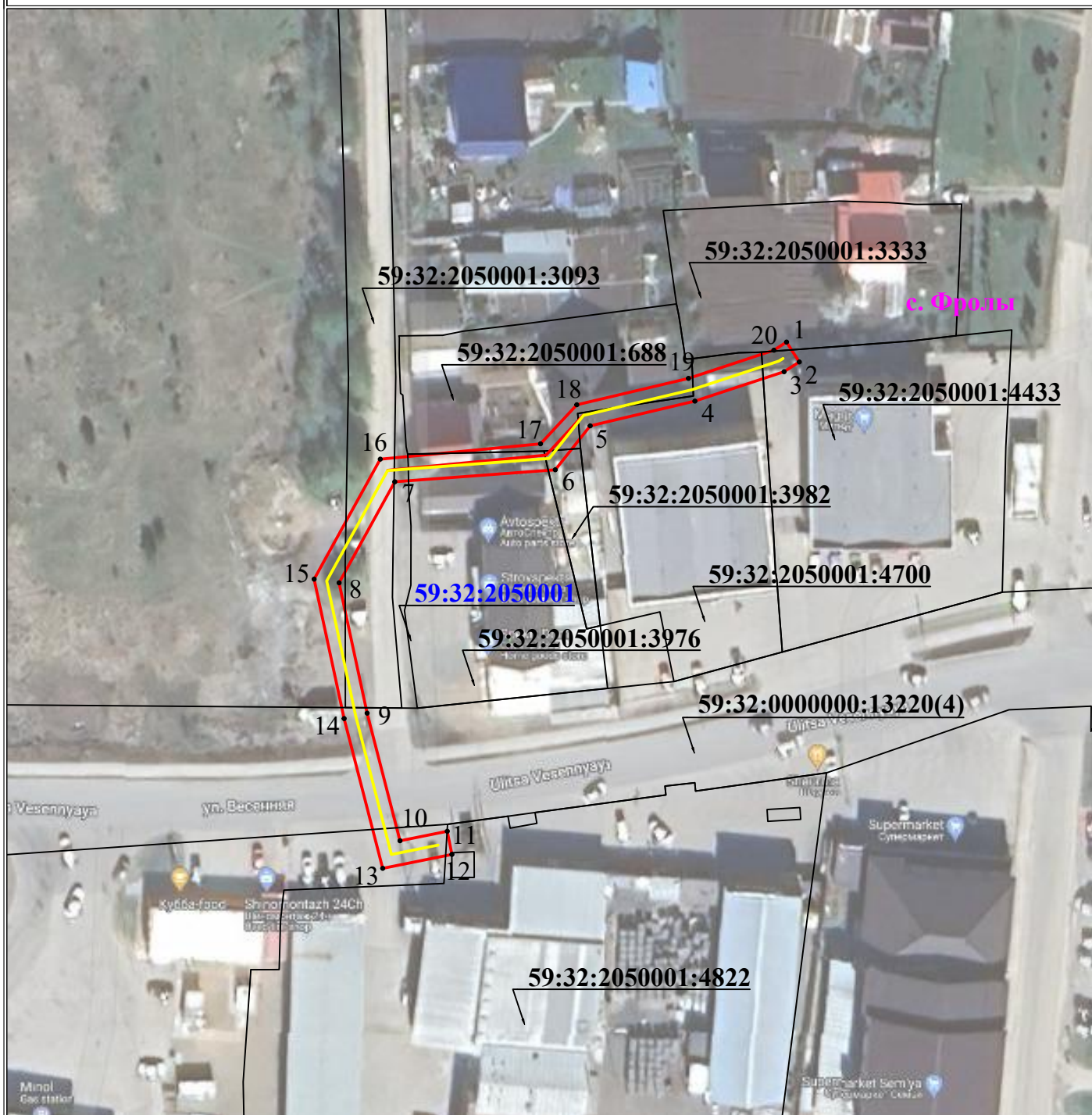


Схема расположения границ публичного сервитута для эксплуатации объекта

ВЛ-0,4 кВ ТП-6272 Юбилейная

(наименование объекта)



Используемые условные знаки и обозначения:

Масштаб 1:1000

● 1	- обозначение характерной точки границы устанавливаемого публичного сервитута
—	- границы земельных участков, попадающих в зону публичного сервитута
—	- граница кадастрового квартала
59:01:2010331	- номер кадастрового квартала
:123	- кадастровый номер земельного участка

с. Фролы	- наименование населенного пункта
—	- ось линии, контур объекта
—	- граница устанавливаемого публичного сервитута